

Département du Var



COMMUNAUTÉ D'AGGLOMÉRATION  
DE FREJUS - SAINT RAPHAEL  
Rue des Châtaigniers  
83700 SAINT RAPHAEL

## EXTENSION DU RESEAU D'ASSAINISSEMENT D'EAUX USEES ET D'EAU POTABLE AVENUE DE L'EUROPE - REYRAN A FREJUS

### ETUDE D'IMPACT

1 - Plan de Situation

NOM DU FICHIER:

1-PlandeSituation.dwg

ECHELLE:

1 / 20 000



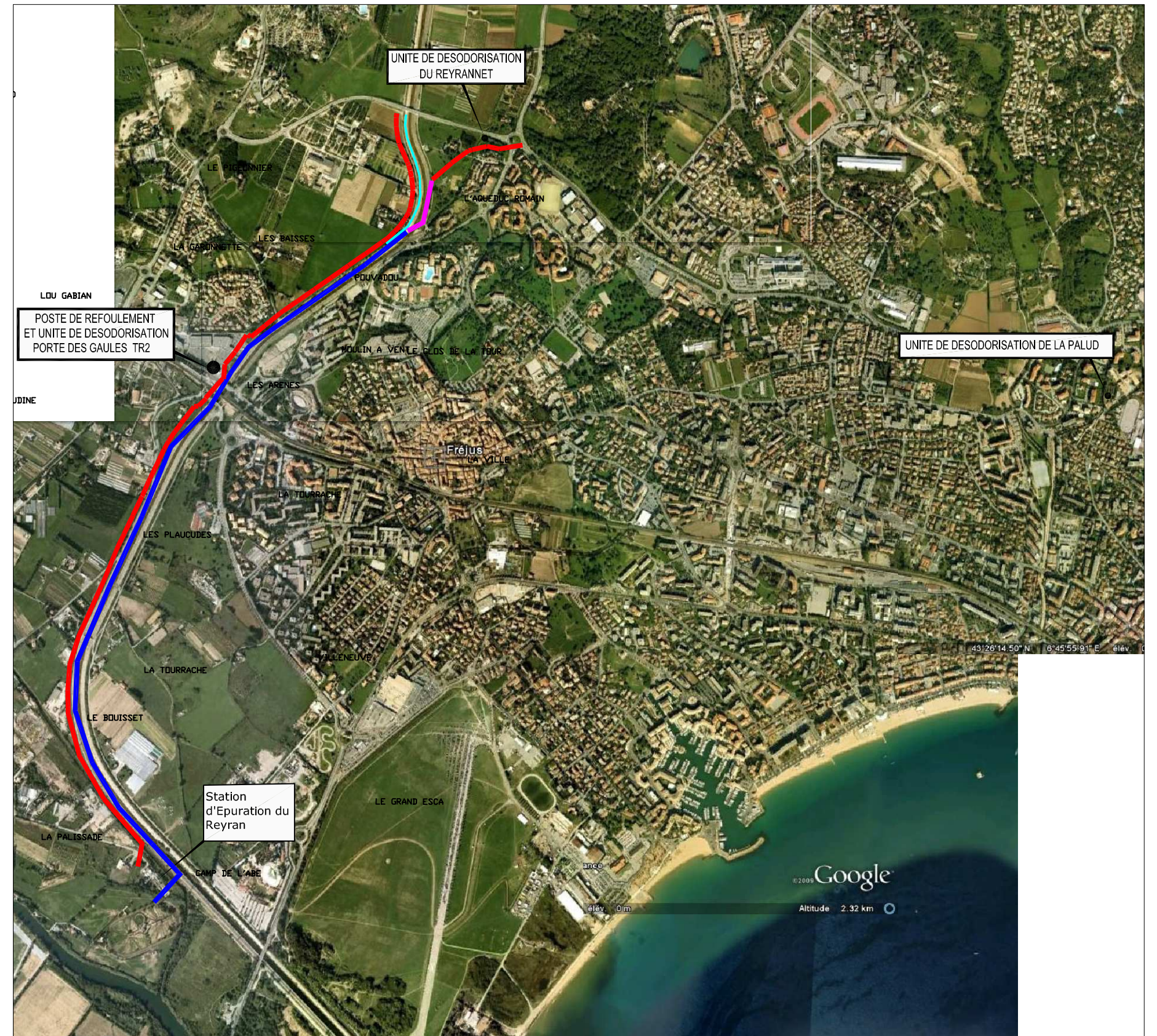
Cabinet d'Etudes Ed  
**COUMELONGUE**  
Ingénieurs conseils S.A.



Agence de Nice  
19 rue Alphonse 1er  
06200 NICE  
Téléphone : 04.93.18.19.98  
Télécopie : 04.93.18.15.18  
E-mail: cm-nice@cabinet-merlin.fr

GRUPE MERLIN / Réf doc : 162683 - 0130 - IMP - PG - 1 - 001

Ind.	Etabli par:	Approuvé par:	Date:	Objet de la révision
A	V.SAUVAGEON	F.FALCONE	JUIN 2010	1ère émission



#### Légende :

- RESEAU PROJETE EAUX USEES
- REHABILITATION PAR CHEMISAGE
- RESEAU EAUX USEES EXISTANT
- RESEAU EAU POTABLE EXISTANT